

民間施設登録方法について

登録条件

申請前に下記の条件を必ずご確認ください。

- ・墨田区内に存在する施設（公共施設を除く）のうち、文化芸術の振興に寄与する施設（店舗等を含む）
- ・墨田区内での文化芸術に関わる事業等に積極的に参加（協力）の意思のある施設
- ・公序良俗に反していないこと。
- ・政治活動又は宗教活動を目的としていないこと。
- ・暴力団等反社会的な団体に属している施設でないこと

登録後、上記の条件を満たさなくなった場合、登録解除となりますので、予めご了承ください。

登録フォームより申請

URL : <https://www.sumida-bunka.jp/publication/privateform/>

1. 基本情報を入力（必須項目）

- ・『お名前』（団体の場合はご担当者名）
- ・『ご連絡先のメールアドレス』
- ・『日中の連絡先（電話番号）』

掲載の可否をご連絡する際に使用します。なお、ホームページには掲載されません。

2. 掲載内容を入力

- ・『施設名』（必須項目）
- ・『カテゴリー』

カテゴリーを選択します。

省略された場合は『その他』として掲載します。

- ・『画像アップロード（メインイメージ）』（必須項目）

画像を登録する場合は、以下のサイズを参考に用意してください。

アップロード可能なファイル形式は「JPEG」「PNG」「GIF」です。

横長の画像の場合：横幅 1000px 以下の画像を登録してください。

縦長の画像の場合：縦幅 1000px 以下の画像を登録してください。

- ・『ジャンル』

単語を「、」（句点）で区切って入力してください。

例)カテゴリーで『ギャラリー・展示スペース』を選択した場合

『ギャラリー、展示スペース、レンタルフリースペース』など

- ・『主な活動／プロフィール』（必須項目）（300文字まで）
- ・『URL』（最大3件まで登録できます。）（必須項目）

登録の前に、リンク切れがないか確認してください。

- ・『E-mail』（必須項目）
- ・『住所』（必須項目）
- ・『TEL』（必須項目）
- ・『関連画像』（必須項目）

画像を登録する場合は、以下のサイズを参考に用意してください。

アップロード可能なファイル形式は「JPEG」「PNG」「GIF」です。

横長の画像の場合：横幅 1000px 以下の画像を登録してください。

縦長の画像の場合：縦幅 1000px 以下の画像を登録してください。

3. 自動返信メールの内容に誤りがないか確認

自動返信メールには登録した画像は添付されません。

HP 管理者よりご連絡

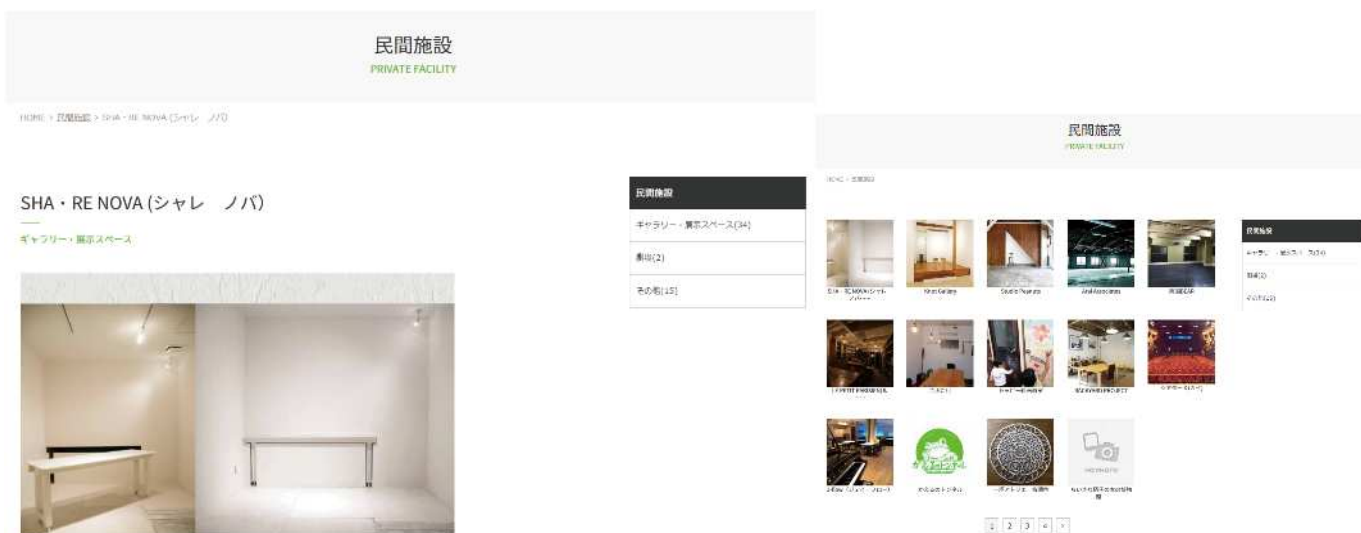
申請後、管理者が施設の訪問及び面談を行いますので、HP 管理者より日時調整のご連絡をいたします。

- ・登録フォームより申請後、ご連絡まで通常 1 週間程度かかります。
- ・面談後、掲載有無の結果を管理者よりご連絡します。

掲載

民間施設のページに掲載されます。

掲載後、イベント情報の申請ができるようになります。



掲載後の変更

掲載内容の変更する場合は、管理者またはお問い合わせフォームにてご連絡ください。

掲載に関するお問い合わせ先

管理者：(公財) 墨田区文化振興財団 総務課

〒130-0013 墨田区錦糸 1-2-3

電話 03-5608-1290