

民間施設登録方法について

① 登録条件

申請前に下記の条件を必ずご確認ください。

- ・墨田区内に存在する施設（公共施設を除く）のうち、文化芸術の振興に寄与する施設（店舗等を含む）
- ・墨田区内での文化芸術に関わる事業等に積極的に参加（協力）の意思のある施設
- ・公序良俗に反していないこと。
- ・政治活動又は宗教活動を目的としていないこと。
- ・暴力団等反社会的な団体に属している施設でないこと

※登録後、上記の条件を満たさなくなった場合、登録解除となりますので、予めご了承ください。

② 登録フォームより申請

URL：<https://www.sumida-bunka.jp/publication/privateform/>

1. 基本情報を入力（必須項目）

- ・『お名前』（団体の場合はご担当者名）
- ・『ご連絡先のメールアドレス』
- ・『日中の連絡先（電話番号）』

掲載の可否をご連絡する際に使用します。なお、ホームページには掲載されません。

2. 掲載内容を入力

- ・『施設名』（必須項目）
- ・『カテゴリー』

カテゴリーを選択します。

省略された場合は『その他』として掲載します。

- ・『画像アップロード（メインイメージ）』（必須項目）

画像を登録する場合は、以下のサイズを参考に用意してください。

アップロード可能なファイル形式は「JPEG」「PNG」「GIF」です。

横長の画像の場合：横幅 1000px 以下の画像を登録してください。

縦長の画像の場合：縦幅 1000px 以下の画像を登録してください。

- ・『ジャンル』

単語を「、」（句点）で区切って入力してください。

例)カテゴリーで『ギャラリー・展示スペース』を選択した場合

『ギャラリー、展示スペース、レンタルフリースペース』など

- ・『主な活動／プロフィール』（必須項目）（300文字まで）
- ・『URL』（最大3件まで登録できます。）（必須項目）

登録の前に、リンク切れがないか確認してください。

- ・『E-mail』（必須項目）
- ・『住所』（必須項目）
- ・『TEL』（必須項目）

民間施設登録申請フォーム

基本情報（必須項目）

掲載の可否をご連絡する際にご利用します。なお、ホームページには掲載されません。

お名前

ご連絡先メールアドレス

日中の連絡先(電話番号)

掲載内容

施設名

お名前

ジャンル

主な活動/プロフィール

URL

E-mail

住所

TEL

掲載の可否

ホームページに掲載される

入力内容確認

・『関連画像』（必須項目）

画像を登録する場合は、以下のサイズを参考に用意してください。
アップロード可能なファイル形式は「JPEG」「PNG」「GIF」です。
横長の画像の場合：横幅 1000px 以下の画像を登録してください。
縦長の画像の場合：縦幅 1000px 以下の画像を登録してください。

3. 自動返信メールの内容に誤りがないか確認

※自動返信メールには登録した画像は添付されません。

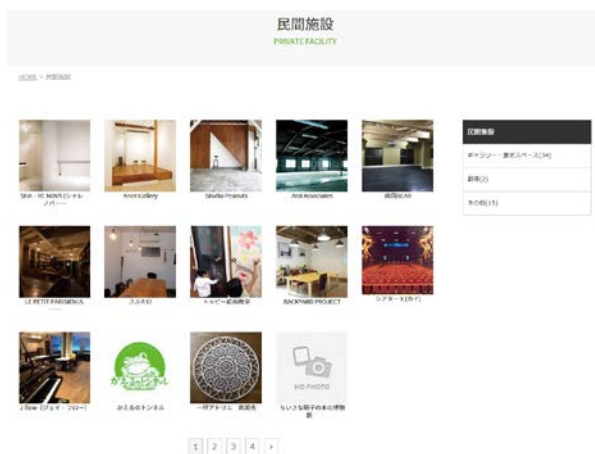
③ HP 管理者よりご連絡

- ・申請内容を確認後、管理者より施設訪問の日程調整のためご連絡をさせていただきます。
- ・登録フォームより申請後、ご連絡まで通常1週間程度かかります。
- ・施設訪問後、掲載結果をご連絡いたします。

④ 掲載

民間施設のページに掲載されます。

※掲載後、イベント情報の申請ができるようになります。



⑤ 掲載後の変更

掲載内容の変更する場合は、管理者またはお問い合わせフォームにてご連絡ください。

⑥ 掲載に関するお問い合わせ先

管理者：墨田区地域力支援部文化芸術振興課
〒130-8640 墨田区吾妻橋 1-23-20
電話 03-5608-6212